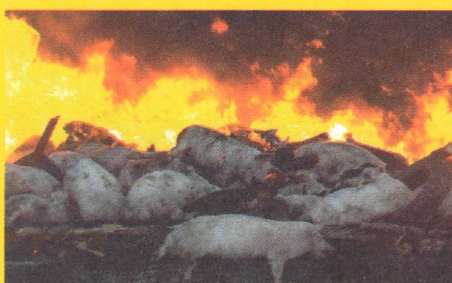
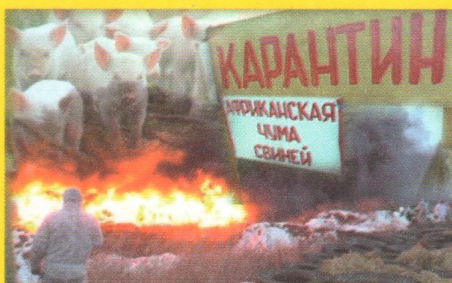
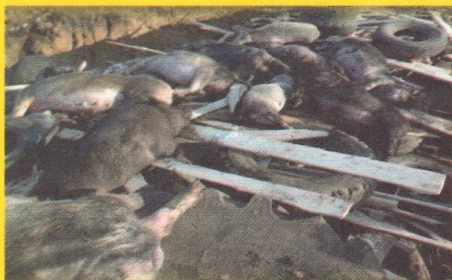




ОСТОРОЖНО! АФРИКАНСКАЯ ЧУМА СВИНЕЙ!

АФРИКАНСКАЯ ЧУМА СВИНЕЙ



- инфекционная болезнь домашних и диких свиней, вызывается вирусом, который, независимо от способа распространения, поражает 100% животных всех возрастов. Смертность свиней достигает 98-100%. Относится к группе особо опасных болезней. Болезнь может возникать в любое время года. Вирус распространяется зараженными животными-вирусоносителями (стихийная торговля). Особую опасность представляют продукты убоя зараженных свиней (мясо, мясные изделия, сало, кровь, кости, шкуры, и т. п.), инфицированные вирусом пищевые и боенские отходы. Основные клинические признаки: резкое повышение температуры до 41,5-42 градусов; снижение аппетита, паралич задних конечностей; запоры, диарея с примесью крови; затрудненное дыхание, появление синих или красных пятен на коже; иногда резкий падеж животных без проявления симптомов болезни. Вирус могут распространять люди, различные виды домашних животных, насекомые, грызуны. Необходимо соблюдать ветеринарно-санитарные правила по охране от заноса болезни, и, в том числе, по режиму содержания и реализации животных.

СПЕЦИФИЧЕСКОЙ ПРОФИЛАКТИКИ ЗАБОЛЕВАНИЯ
(ВАКЦИНАЦИИ) НЕ СУЩЕСТВУЕТ, ПОЭТОМУ

ПРЕДУПРЕЖДАЕМ всех владельцев свиней о:

- НЕДОПУЩЕНИИ ВЫГУЛЬНОГО СОДЕРЖАНИЯ СВИНЕЙ.
- ЗАПРЕТЕ ИСПОЛЬЗОВАНИЯ ПИЩЕВЫХ ОТХОДОВ В КОРМ СВИНЬЯМ.
- НЕОБХОДИМОСТИ ПРОВЕДЕНИЯ РЕГУЛЯРНОЙ ОБРАБОТКИ СВИНЕЙ И СВИНОВОДЧЕСКИХ ПОМЕЩЕНИЙ ОТ КРОВОСОСУЩИХ НАСЕКОМЫХ, КЛЕЩЕЙ.
- НЕДОПУЩЕНИИ ВВОЗА СВИНЕЙ ИЗ ДРУГИХ ХОЗЯЙСТВ БЕЗ ВЕТЕРИНАРНЫХ СОПРОВОДИТЕЛЬНЫХ ДОКУМЕНТОВ, А ТАКЖЕ БЕЗ СОГЛАСОВАНИЯ ВЕТЕРИНАРНОЙ СЛУЖБЫ РАЙОНА.
- НЕМЕДЛЕННОМ ИНФОРМИРОВАНИИ ВЕТЕРИНАРНОЙ СЛУЖБЫ ОБО ВСЕХ СЛУЧАЯХ ЗАБОЛЕВАНИЯ И ПАДЕЖА ДОМАШНИХ И ДИКИХ СВИНЕЙ.

ПРИ ОБНАРУЖЕНИИ ТРУПОВ ДОМАШНИХ СВИНЕЙ, КАБАНОВ ВБЛИЗИ НАСЕЛЕННЫХ ПУНКТОВ, НА СВАЛКАХ, В ЛЕСАХ ПРОСЬБА НЕЗАМЕДЛИТЕЛЬНО СООБЩАТЬ В РАЙОННЫЙ ВЕТЕРИНАРНЫЙ ЦЕНТР.

Управление ветеринарии
Тюменской области:
тел. (3452) 25-87-24
25-85-79

Ветеринарный
центр

8(34544) 3-26-97, 3-27-68